



สำนักงานเขตพื้นที่การศึกษา	14998	เขต 5
เลขที่		
วันที่	14 มิ.ย. 2567	
( ) ศึกษานิเทศก์ ( ) ศึกษานิเทศก์ ( ) ศึกษานิเทศก์		
( ) บุคคล ( ) บุคคล ( ) บุคคล		

สถาบันแห่งชาติเพื่อการพัฒนาเด็กและครอบครัว

มหาวิทยาลัยมหิดล

๔๔๔ ถนนพุทธมณฑลสาย ๔ ตำบลศาลายา

อำเภอพุทธมณฑล จังหวัดนครปฐม ๗๓๑๗๐

โทร. ๐-๒๔๔๑-๐๖๐๒-๘ โทรสาร ๐-๒๔๔๑-๐๑๖๗

ที่ ศธ ๐๕๑๗.๒๗/ ๐๖ ๙๖๖

วันที่ ๙ ตุลาคม ๒๕๕๗

เรื่อง ขออนุญาตประชาสัมพันธ์ และขอเชิญท่านเข้าร่วมการประชุมวิชาการ

เรียน คณบดี/ผู้อำนวยการ/เครือข่ายผู้ทำงานด้านเด็กเยาวชนและครอบครัว

- สิ่งที่ส่งมาด้วย
๑. โปสเตอร์ประชาสัมพันธ์ จำนวน ๑ แผ่น
  ๒. กำหนดการจัดงาน จำนวน ๒ แผ่น
  ๓. รายละเอียดโครงการ จำนวน ๕ แผ่น
  ๔. ใบสมัคร จำนวน ๑ แผ่น

สถาบันแห่งชาติเพื่อการพัฒนาเด็กและครอบครัว มหาวิทยาลัยมหิดล กำหนดจัดงานประชุมวิชาการ การพัฒนาเด็ก เยาวชน และครอบครัว ระดับชาติ ครั้งที่ ๓ ประจำปี ๒๕๕๗ ในวันอังคารที่ ๑๖ ธันวาคม ๒๕๕๗ เวลา ๐๘.๐๐ - ๑๖.๐๐ น. ณ สถาบันแห่งชาติเพื่อการพัฒนาเด็กและครอบครัว มหาวิทยาลัยมหิดล โดยมีวัตถุประสงค์เพื่อเป็นเวทีกลางให้กับผู้ทำงานด้าน การพัฒนาเด็กปฐมวัย ทั้งระดับนโยบาย ระดับนักวิชาการและนักปฏิบัติการ ได้แลกเปลี่ยนความรู้ ประสบการณ์ในการพัฒนา ศักยภาพของเด็กปฐมวัยไทย ซึ่งจะนำไปสู่ความร่วมมือทางวิชาการระหว่างภาคส่วนต่าง

ในการนี้ จึงขอความอนุเคราะห์ประชาสัมพันธ์ และขอเชิญท่านเข้าร่วมการประชุมวิชาการ ในวัน เวลา และสถานที่ ดังกล่าว ทั้งนี้ ข้าราชการ พนักงานรัฐวิสาหกิจ และเจ้าหน้าที่รัฐ สามารถเข้าร่วมประชุมได้โดยมีสิทธิเบิกจ่ายค่าลงทะเบียนและ ค่าใช้จ่ายต่างๆ ตามระเบียบของทางราชการจากต้นสังกัด เมื่อได้รับอนุญาตจากผู้บังคับบัญชาแล้ว ทางสถาบันได้มอบหมายให้ นายเมธีณัฐ รัตนกุล และ น.ส.ศุภรดา เกษร หมายเลขโทรศัพท์ ๐-๒๔๔๑-๐๖๐๒-๘ ต่อ ๑๔๐๗, ๑๔๑๗ เป็นผู้ประสานงานในเรื่อง ดังกล่าว

จึงเรียนมาเพื่อโปรดพิจารณาประชาสัมพันธ์และเข้าร่วมกิจกรรมดังกล่าว สถาบันหวังเป็นอย่างยิ่งว่าจะได้รับความ อนุเคราะห์จากท่าน และขอขอบคุณมา ณ โอกาสนี้

ขอแสดงความนับถือ

(รองศาสตราจารย์ นายแพทย์สุริยเดว ทรีปาตี)

ผู้อำนวยการสถาบันแห่งชาติเพื่อการพัฒนาเด็กและครอบครัว



ใบสมัครขอสมัครเป็นสมาชิกของ

การพัฒนาศูนย์เด็กปฐมวัย และครอบครัว สถาบันส่งเสริม

เรื่อง พัฒนาการเด็ก : การลงทะเบียนสมัคร

ณ ห้องอบรม 16 ธันวาคม 2557

ณ อาคารปฏิบัติการพัฒนาศูนย์เด็กปฐมวัยและครอบครัว มหาวิทยาลัยมหิดล จัตุรัสศาลายา

ชื่อ  นามสกุล

สถาบัน/หน่วยงาน:

ตำแหน่งงานปัจจุบัน	<input type="text"/>		
ชื่อสถาบัน/หน่วยงาน	<input type="text"/>		
ที่อยู่หน่วยงาน	<input type="text"/>		
จังหวัด	<input type="text"/>	รหัสไปรษณีย์	<input type="text"/>
โทรศัพท์ที่ทำงาน	<input type="text"/>	โทรศัพท์ที่บ้าน/มือถือ	<input type="text"/>
โทรสาร	<input type="text"/>	อีเมล	<input type="text"/>

กรุณาเลือกห้องประชุมเชิงปฏิบัติการ 1 ห้องเท่านั้น

- |  |   |
|--|---|
| <input type="checkbox"/> ห้องที่ 1 หลักสูตรเด็กปฐมวัยตามแนวทางสมเด็จย่าเลี้ยงลูก | <input type="checkbox"/> ห้องที่ 3 การพัฒนาระบบที่เลี้ยงที่ปรึกษาของคุณย์พัฒนาเด็กปฐมวัยโดยใช้จิตวิทยาเชิงบวก |
| <input type="checkbox"/> ห้องที่ 2 วิทยาการสมองเพื่อพัฒนาทักษะการรู้คิด          | <input type="checkbox"/> ห้องที่ 4 สื่อเสริมการเรียนรู้สำหรับเด็ก   |

อัตราค่าลงทะเบียน

ลงทะเบียนและโอนเงิน ภายในวันที่ 10 ธันวาคม 2557

800 บาท

การชำระค่าลงทะเบียน

- ◆ โอนเงินค่าลงทะเบียนเข้าบัญชีธนาคารไทยพาณิชย์ สาขามหาวิทยาลัยมหิดล เลขที่บัญชี 333-2-25089-0  
ชื่อบัญชี มหาวิทยาลัยมหิดล เงินค่าลงทะเบียนการประชุมวิชาการ สถาบันแห่งชาติเพื่อการพัฒนาเด็กและครอบครัว  
ในกรณีที่ต้องการให้ทางสถาบันออกใบเสร็จรับเงินในนามของหน่วยงาน กรุณาระบุ.....
- ◆ กรุณาส่งเอกสารใบนำฝากเงิน (Deposit Slip) และใบสมัครมายังฝ่ายลงทะเบียน  
ทางโทรสาร 0-2441-0602-8 ต่อ 1408 หรือ ทาง e-mail: cfacademic2014@gmail.com หรือ  
ลงทะเบียนออนไลน์ได้ทาง [www.cf.mahidol.ac.th](http://www.cf.mahidol.ac.th)
- ◆ บุคลากรสังกัดมหาวิทยาลัยมหิดล ชำระค่าลงทะเบียนโดยวิธีการโอนเงินระหว่างหน่วยงานเท่านั้น

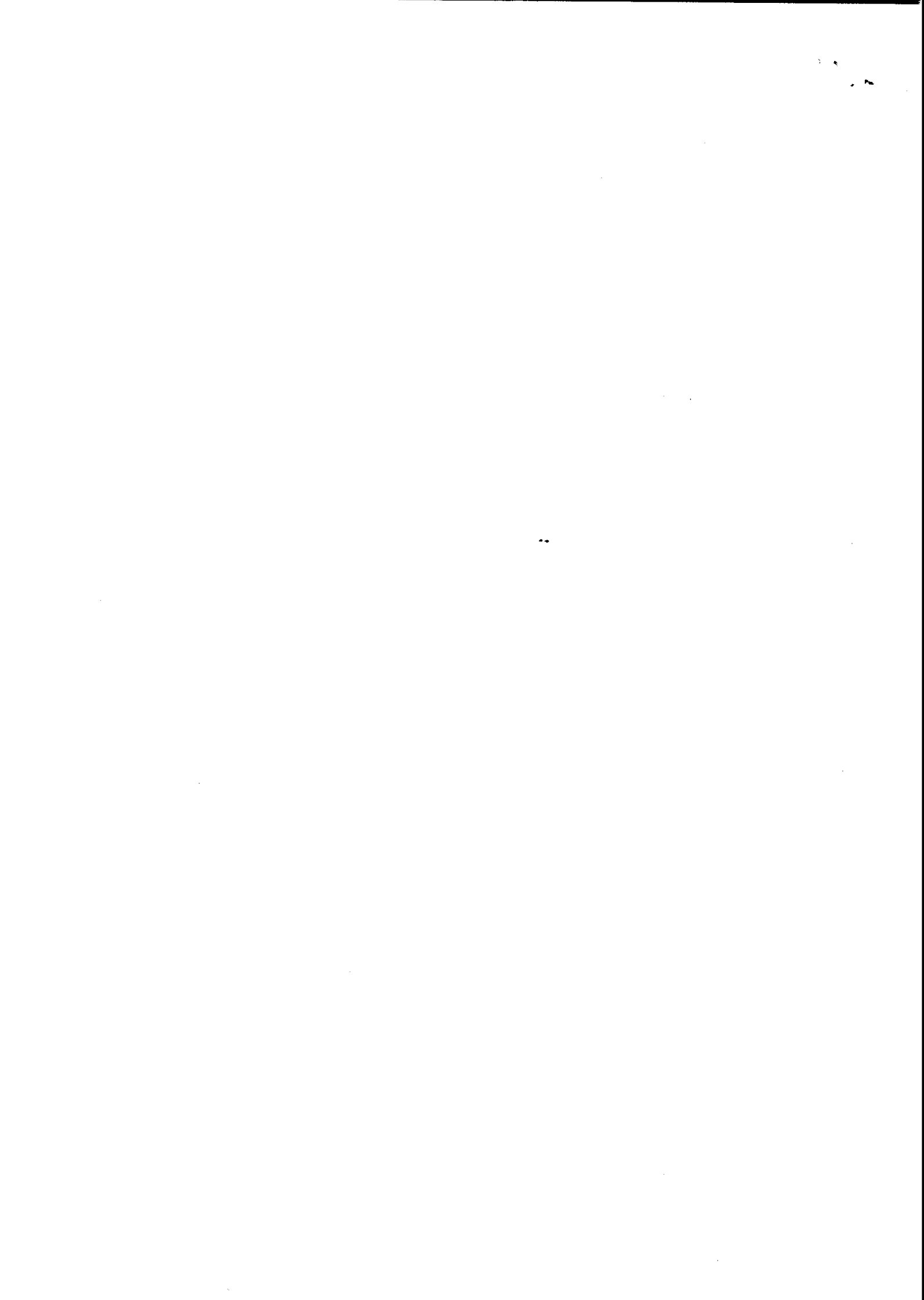
ประสงค์รับประทานอาหารประเภท  ทั่วไป  มังสวิรัติ  อิสลาม  อาหารเจ

การส่งใบสมัครเข้าร่วมการประชุม/ตรวจสอบรายชื่อ/ชำระค่าลงทะเบียน

ติดต่อ คุณเมธีรัฐ รัตนกุล หรือ คุณศุภรดา เกษร  
โทรศัพท์ 0-2441-0602-8 ต่อ 1407,1417  
e-mail : cfacademic2014@gmail.com

ข้อมูลอื่นๆ

ติดต่อ คุณปนิดา พุทธิฤกษ์ หรือ คุณธีรณัฐ ศิริพิพัฒน์  
โทรศัพท์ 0-2441-0602-8 ต่อ 1000  
[www.cf.mahidol.ac.th](http://www.cf.mahidol.ac.th)



กำหนดการ

กำหนดการประชุมวิชาการ การพัฒนาเด็ก เยาวชน และครอบครัว ระดับชาติ ครั้งที่ ๓

เรื่อง “พลเมืองเด็ก : การลงทุนที่คุ้มค่า”

วันที่ ๑๖ ธันวาคม ๒๕๕๗

ณ อาคารปัญญาวัฒนา สถาบันแห่งชาติเพื่อการพัฒนาเด็กและครอบครัว

มหาวิทยาลัยมหิดล วิทยาเขตศาลายา

- ๘.๐๐ - ๘.๓๐ น. ลงทะเบียนและชมนิทรรศการวิชาการ
- ๘.๓๐ - ๘.๔๕ น. วัตถุประสงค์ “บทบาทสถาบันกับการพัฒนาศักยภาพเด็กและเยาวชน”
- ๘.๔๕ - ๙.๐๐ น. กล่าวรายงานวัตถุประสงค์การจัดงาน  
โดย รองศาสตราจารย์ นายแพทย์สุริยเดว ทรีปาตี  
ผู้อำนวยการสถาบัน  
พิธีเปิดการประชุม  
โดย อธิการบดีมหาวิทยาลัยมหิดล
- ๙.๐๐ - ๑๐.๐๐ น. ปาฐกถาพิเศษ เรื่อง “การพัฒนามนุษย์อย่างยั่งยืนตามแนวทางพระราชดำริ  
สมเด็จพระย่า”  
โดย มรว. ดิศนัดดา ดิศกุล  
เลขาธิการมูลนิธิแม่ฟ้าหลวง และมูลนิธิปิดทองหลังพระฯ
- ๑๐.๐๐ - ๑๑.๐๐ น. เวทีเสวนา “ทิศทางการพัฒนาเด็กปฐมวัยในอดีตถึงปัจจุบัน สู่อนาคต”  
โดย รองศาสตราจารย์ ดร.สายสุรี จุติกุล  
ผู้ทรงคุณวุฒิด้านเด็ก  
Mr. Bijaya Rajbhandari  
ผู้แทนองค์การยูนิเซฟแห่งประเทศไทย  
รองศาสตราจารย์ แพทย์หญิงนิตยา คชภักดี  
(วิทยากรและผู้ดำเนินรายการ)  
อดีตผู้อำนวยการสถาบันแห่งชาติเพื่อการพัฒนาเด็กและครอบครัว
- ๑๑.๐๐ - ๑๒.๐๐ น. เวทีเสวนา “พลเมืองเด็ก : การลงทุนที่คุ้มค่า”  
โดย ศาสตราจารย์ นายแพทย์วิจารณ์ พานิช  
นายกสภามหาวิทยาลัยมหิดล  
นายแพทย์ยงยุทธ วงศ์ภิรมย์ศานติ์  
ผู้ทรงคุณวุฒิกรมสุขภาพจิต  
รองศาสตราจารย์ นายแพทย์สุริยเดว ทรีปาตี  
(วิทยากรและผู้ดำเนินรายการ)  
ผู้อำนวยการสถาบันแห่งชาติเพื่อการพัฒนาเด็กและครอบครัว

๑๒.๐๐ - ๑๓.๐๐ น. รับประทานอาหารกลางวัน

๑๓.๐๐ - ๑๖.๐๐ น. เวทีอภิปรายแลกเปลี่ยนเรียนรู้และประชุมเชิงปฏิบัติการแนวทางปฏิบัติในการพัฒนาพลเมืองเด็กไทย

ประชุมเชิงปฏิบัติการ ห้องที่ ๑ หลักสูตรเด็กปฐมวัยตามแนวทางสมเด็จย่าเลี้ยงลูก

รับผิดชอบโดย อาจารย์ ดร.ปณิตดา ธนเศรษฐกร

นางมาริสรา สังขาร

นางสาวปาริชาติ สังข์นาค

นางจิราภา สิงห์เงา

นางบุษยรัต ชี้อดี

ประชุมเชิงปฏิบัติการ ห้องที่ ๒ วิทยาการสมองเพื่อพัฒนาทักษะการรู้คิด

รับผิดชอบโดย รองศาสตราจารย์ แพทย์หญิงนิตยา คชภักดี

รองศาสตราจารย์ ดร. นवलจันทร์ จุฑาทักติกุล

ดร.นุชนาฏ รักชี

อาจารย์ ดร.วสุนันท์ ชุ่มเชื้อ

นางอรพินท์ เลิศอวีศดาตระกูล

ดร.ศรัล ขุนวิทยา

ประชุมเชิงปฏิบัติการ ห้องที่ ๓ การพัฒนาระบบพี่เลี้ยงที่ปรึกษาของศูนย์พัฒนาเด็กปฐมวัยโดยใช้จิตวิทยาเชิงบวก

รับผิดชอบโดย แมชีคันสนีย์ เสถียรสุด

รองศาสตราจารย์ นายแพทย์สุริยเดว ทรีปาตี

อาจารย์ แพทย์หญิงแก้วดา นพมณีจรัสเลิศ

อาจารย์ ดร. พัชรินทร์ เสรี

ประชุมเชิงปฏิบัติการ ห้องที่ ๔ สื่อเสริมการเรียนรู้สำหรับเด็ก

รับผิดชอบโดย อาจารย์ ดร.นนทสรวง กสิบผิ่ง

อาจารย์อัทธินพล ปรีดีประสงค์

นางภัทรจารีย์ อัยศิริ (น่านิต สโมสรผิ่งน้อย)

พิธีกรดำเนินรายการ

๑. อาจารย์ ดร. อธิวัฒน์ เจียวิวรรณกุล

๒. ผู้ช่วยศาสตราจารย์ ดร.สาวิตรี ทยานศิลป์

๓. นางสาวปณิตา พุทธิฤกษ์

โครงการประชุมวิชาการ การพัฒนาเด็ก เยาวชน และครอบครัว ระดับชาติ ครั้งที่ ๓

เรื่อง “พลเมืองเด็ก : การลงทุนที่คุ้มค่า”

วันอังคารที่ ๑๖ ธันวาคม ๒๕๕๗

ณ สถาบันแห่งชาติเพื่อการพัฒนาเด็กและครอบครัว มหาวิทยาลัยมหิดล

๑. ชื่อโครงการ : การประชุมวิชาการ การพัฒนาเด็ก เยาวชน และครอบครัวระดับชาติ เรื่อง “พลเมืองเด็ก : การลงทุนที่คุ้มค่า”

๒. ผู้รับผิดชอบโครงการ : สถาบันแห่งชาติเพื่อการพัฒนาเด็กและครอบครัว มหาวิทยาลัยมหิดล

๓. หลักการและเหตุผล

ทรัพยากรมนุษย์ของทุก ๆ คนชาติจัดเป็นทรัพยากรที่ล้ำค่ามากที่สุด ฉะนั้นการลงทุนพัฒนาทรัพยากรมนุษย์ของประเทศใด ๆ ก็ย่อมส่งผลต่ออนาคตของประเทศนั้น ๆ ช่วงเวลาที่สำคัญที่เป็นหน้าต่างแห่งโอกาสของการส่งเสริมพัฒนาการเด็กที่คุ้มค่ามากที่สุดคือ ช่วงปฐมวัย เพราะภาพเด็กไทยที่ทุกคนอยากเห็นคือ มีสุขภาพดีร่างกายแข็งแรง, เก่ง สามารถเรียนรู้ และแก้ปัญหาได้อย่างสร้างสรรค์, รู้จักแยกแยะถูกผิด มีคุณธรรม, มีความสุข จิตใจมั่นคง มองโลกในแง่ดีและปรับตัวได้ยามเผชิญความเครียด ซึ่งเกี่ยวข้องกับการทำงานของสมอง รวมทั้งประสบการณ์ต่าง ๆ ที่เด็กได้เรียนรู้ จึงกล่าวได้ว่าสมองเป็นพื้นฐานสำหรับพัฒนาการเด็กทุกด้าน : ด้านการทรงตัว การเคลื่อนไหวร่างกาย และการประมวลผลและบูรณาการประสาท (Sensory integration), ด้านสติปัญญาและแก้ปัญหา สามารถรับรู้ เรียนรู้ จำ วิเคราะห์ สังเคราะห์ ตัดสินใจทำด้วยวิธีที่เหมาะสม รวมถึงการใช้ภาษา (Linguistic Intelligence) ตรรกะ คณิตศาสตร์ วิทยาศาสตร์ ความเป็นเหตุเป็นผล ในปัญญาบูรณาการ (Multiple Intelligence), ด้านจิตใจอารมณ์ การควบคุมอารมณ์และการแสดงออก ความฉลาดทางอารมณ์ (Emotional Intelligence), ด้านสังคม การสร้างความสัมพันธ์กับผู้อื่น การรับผิดชอบต่อตนเอง ครอบครัว สังคมส่วนรวม (Interpersonal Intelligence), ด้านคุณธรรม รู้คุณค่าของชีวิต และเลือกทำสิ่งที่ถูกต้อง (Morality) ในช่วงที่สมองของเด็กยังมีความยืดหยุ่นสูงสำหรับการเปลี่ยนแปลง (Brain plasticity) สามารถแก้ไข ปรับปรุงได้ง่ายกว่าเมื่อเด็กมีอายุมากขึ้นโดยเฉพาะเด็กปฐมวัยในช่วง ๖ ปีแรก ทำให้เพิ่มคุณภาพประชากร เพราะลดต้นทางของปัญหาเด็กไทยมีเขาวงกต ปัญญาเฉลียวต่ำ ผลสัมฤทธิ์การศึกษาค่ำ ปัญหาพฤติกรรมและสุขภาพวัยรุ่น ที่ประเทศของเรากำลังประสบอยู่ในขณะนี้ จากผลการวิจัยระยะยาวพบว่า ประสบการณ์ในช่วงเด็กปฐมวัยที่ได้รับการส่งเสริมพัฒนาการและทักษะ Cognitive or Mental Flexibility เป็นรากฐานสำคัญของการพัฒนา

บุคคลต่อไปในช่วงวัยรุ่น วัยผู้ใหญ่ตอนต้น ทำให้เด็กมีความพร้อมที่จะเรียน มีสมรรถนะต่อผลสัมฤทธิ์ทางการศึกษา มีความรู้ และสามารถปรับตัวได้ดีในอนาคต

จากข้อมูลประชากรพบว่าประเทศไทยมีจำนวนเด็กปฐมวัย อายุ ๐ - ๕ ปี จำนวน ๔,๖๒๔,๐๖๐ คน จากการสำรวจในสถานบริการสุขภาพเด็ก พ.ศ.๒๕๔๙ พบว่าเด็กปฐมวัยที่มารับบริการตรวจสุขภาพ เพียงร้อยละ ๒๐ เท่านั้นที่ได้รับการเฝ้าระวังพัฒนาการ และจากการสำรวจพัฒนาการเด็กปฐมวัยในปี ๒๕๕๐ พบว่าช่วงอายุ ๑-๓ ปี มีพัฒนาการโดยรวมสมวัย ร้อยละ ๗๔.๙ ส่วนในช่วง ๔-๕ ปี มีพัฒนาการโดยรวมสมวัยเพียงร้อยละ ๕๗.๙ พบว่าเมื่อโตขึ้นเด็กมีพัฒนาการลดลงเป็นไปได้อย่างไรในช่วงแรกเกิดถึง ๓ ปี เด็กขาดประสบการณ์และกิจกรรมที่เอื้อต่อการส่งเสริมพัฒนาการ นำไปสู่ความเสี่ยงต่อปัญหาการเรียนรู้ ความบกพร่องทางสติปัญญา อันสืบเนื่องมาจากพ่อแม่ไม่มีความรู้ ทั้งนี้พบว่าเด็กปฐมวัยร้อยละ ๒๐-๓๐ ที่มีพัฒนาการช้าซึ่งส่วนใหญ่ไม่ได้รับโอกาสประเมินพัฒนาการและส่งเสริมแต่แรกเริ่ม จึงมีความบกพร่องเพิ่มขึ้นตามวัย และจากการทบทวนงานด้านวิจัยในหนังสือคุณภาพชีวิตเด็ก ปี ๒๕๕๖ พบเด็กปฐมวัยที่มีพัฒนาการล่าช้า (Delay Development) ในเด็กปฐมวัยร้อยละ ๓๐ โดยเฉพาะอย่างยิ่งพัฒนาการด้านภาษา (Language) ร้อยละ ๒๐ ของเด็กทั้งหมด

สถาบันแห่งชาติเพื่อการพัฒนาเด็กและครอบครัว มีพันธกิจที่สำคัญในการสร้างและจัดการองค์ความรู้ ด้านการพัฒนาเด็ก โดยก่อตั้งมา ๑๗ ปี และได้เล็งเห็นความสำคัญของเด็กปฐมวัย ดังนั้นในการจัดประชุมวิชาการ การพัฒนาเด็ก เยาวชน และครอบครัวระดับชาติ ครั้งที่ ๓ ประจำปี พ.ศ. ๒๕๕๗ เรื่อง “พลเมืองเด็ก : การลงทุนที่คุ้มค่า” ครั้งนี้ถือว่เป็นการบริการวิชาการสู่สังคมที่สำคัญทั้งในด้านเนื้อหาที่ให้ความสำคัญกับการพัฒนาเด็กปฐมวัยอย่างเป็นองค์รวมรอบด้านทั้งด้านร่างกาย จิตใจ สังคม สติปัญญา และการช่วยเหลือตนเอง ที่เป็นองค์ความรู้ใหม่ ๆ ซึ่งจะนำสู่วิธีการและนโยบายการแก้ไขและป้องกันปัญหาต่างๆ ในเด็กปฐมวัยได้ทันทั่วทั้งที่ เพื่อเตรียมทักษะความพร้อมเด็กไทยเข้าสู่โลกที่กำลังเปลี่ยนแปลงในศตวรรษที่ ๒๑ สู่เป้าหมายการพัฒนาแห่งสหัสวรรษ (Millennium Development Goals-MDGs) เพื่อการพัฒนาการศึกษาขั้นพื้นฐาน นำพลเมืองเด็กปฐมวัยในวันนี้สู่พลเมืองของประเทศไทยและพลเมืองโลกที่มีคุณภาพต่อไป

#### ๔. วัตถุประสงค์ของโครงการ

๔.๑ เพื่อให้มีการทบทวนสภาพการณ์และองค์ความรู้ใหม่ในการพัฒนาเด็กปฐมวัยในประเทศไทย และในต่างประเทศ ที่จะนำไปสู่การวิเคราะห์ สังเคราะห์ ปัญหา อุปสรรค ทิศทางและโอกาสของการพัฒนาเด็กปฐมวัยในประเทศไทย

๔.๒ เป็นการประชุมเชิงปฏิบัติการเพื่อให้ผู้ทำงานด้านการพัฒนาเด็กปฐมวัยสามารถนำความรู้ที่ได้จากการประชุมไปปรับใช้ในการพัฒนาเด็กอย่างเป็นองค์รวมรอบด้าน



๔.๓ เพื่อเป็นเวทีกลางให้กับผู้ที่ทำงานด้านการพัฒนาเด็กปฐมวัย ทั้งระดับนโยบาย ระดับนักวิชาการและนักปฏิบัติการ ได้แลกเปลี่ยนความรู้ ประสบการณ์ในการพัฒนาศักยภาพของเด็กปฐมวัยไทย ซึ่งจะนำไปสู่ความร่วมมือทางวิชาการระหว่างภาคส่วนต่าง ๆ และการวางแผนยุทธศาสตร์ด้านการพัฒนาเด็กปฐมวัย ให้พร้อมเป็นพลเมืองของประเทศไทยและพลเมืองโลกที่มีคุณภาพ

#### ๕. ผลที่คาดว่าจะได้รับ

๕.๑ ผู้กำหนดนโยบาย นักวิชาการและผู้ปฏิบัติงานที่เกี่ยวข้องกับเด็ก เยาวชนและครอบครัว เกิดความรู้ความเข้าใจที่ถูกต้อง เกิดเจตคติที่ดี และทราบแนวทางการปฏิบัติต่อการพัฒนาศักยภาพของเด็กปฐมวัย

๕.๒ ประเด็นหรือโจทย์วิจัยสำหรับจัดทำแผนงานพัฒนาและวิจัยมุ่งเป้าเกี่ยวกับการพัฒนา ศักยภาพ การป้องกัน และแก้ไขปัญหาในเด็กปฐมวัย

๕.๓ เกิดความร่วมมือทางวิชาการ การวิจัย หรือการปฏิบัติการทั้งในระดับบุคคล ระดับสถาบัน และระดับชาติ เกี่ยวกับการให้การศึกษา การฝึกอบรม การวิจัยด้านการพัฒนาเด็กปฐมวัย

#### ๖. กระบวนการในการทำงาน

๖.๑ แต่งตั้งคณะกรรมการจัดประชุมวิชาการระดับชาติ และจัดประชุมคณะกรรมการเพื่อกำหนดกรอบทิศทางและวางแผนการดำเนินงาน

๖.๒ ประชาสัมพันธ์การจัดประชุมวิชาการ

๖.๓ เรียนเชิญองค์ปาฐก วิทยากรและผู้เข้าร่วมอภิปรายในกลุ่มย่อยต่าง ๆ

๖.๔ จัดประชุมวิชาการระดับชาติ

๖.๕ สรุปผลการจัดประชุมวิชาการ

#### ๗. กลุ่มเป้าหมาย ประมาณ ๓๐๐ คน

๗.๑ เครือข่ายภาคนโยบาย ได้แก่ กระทรวงศึกษาธิการ กระทรวงพัฒนาสังคมและความมั่นคงของมนุษย์ กระทรวงวัฒนธรรม กระทรวงสาธารณสุข กระทรวงมหาดไทย

๗.๒ เครือข่ายนักวิชาการ ได้แก่ อาจารย์ นักวิจัย จากสถาบันการศึกษาต่างๆ

๗.๓ เครือข่ายผู้ปฏิบัติงานด้านเด็ก เยาวชนและครอบครัว ในหน่วยงานต่างๆ

๗.๔ นักเรียน นักศึกษา จากสถาบันการศึกษาต่างๆ

๗.๕ เครือข่ายภาคประชาชน เช่น มูลนิธิเครือข่ายครอบครัว สภาเด็กและเยาวชนแห่งประเทศไทย สภาเด็กและเยาวชนกรุงเทพมหานคร และอื่นๆ

#### ๘. หน่วยงานสนับสนุนงบประมาณ

สถาบันแห่งชาติเพื่อการพัฒนาเด็กและครอบครัว มหาวิทยาลัยมหิดล

